

Les activités de l'Association des amis de la Réforme tchèque en 2017:
L'exposition *Narration du tilleul de Velká Lhota*, dit "Tilleul des Frères"



D'après une légende des protestants clandestins se sont rencontrés auprès du ce tilleul pendant les années de la persécution (1620-1781).



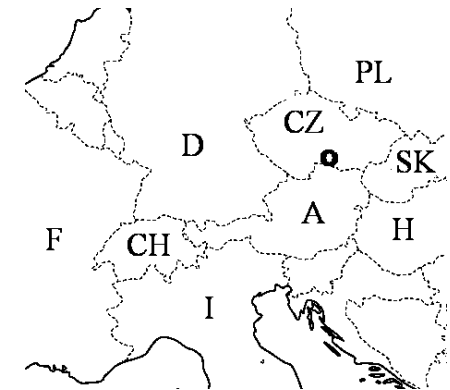
La plantation du Tilleul jubilaire (pour rappeler le 100^{ème} anniversaire de la fondation de la République Tchécoslovaque) avec la participation du vaste public devant le presbytère dit "d'en bas" le 28 octobre 2018.

Association des amis du Musée de la Réforme tchèque

fondée en 2017, IČ: 05693152

contact: Velká Lhota 31, CZ-38001 Volfířov, Česká republika
Lenka Brychtová, lenka.brychtova@email.cz;
Milada Čermáková, emcermak@centrum.cz
<http://velka-lhota.dacicko.cz/spolek/>

Lieu de Mémoire de l'époque de Tolérance Velká Lhota près de Dačice



(2 temples, 2 presbytères)

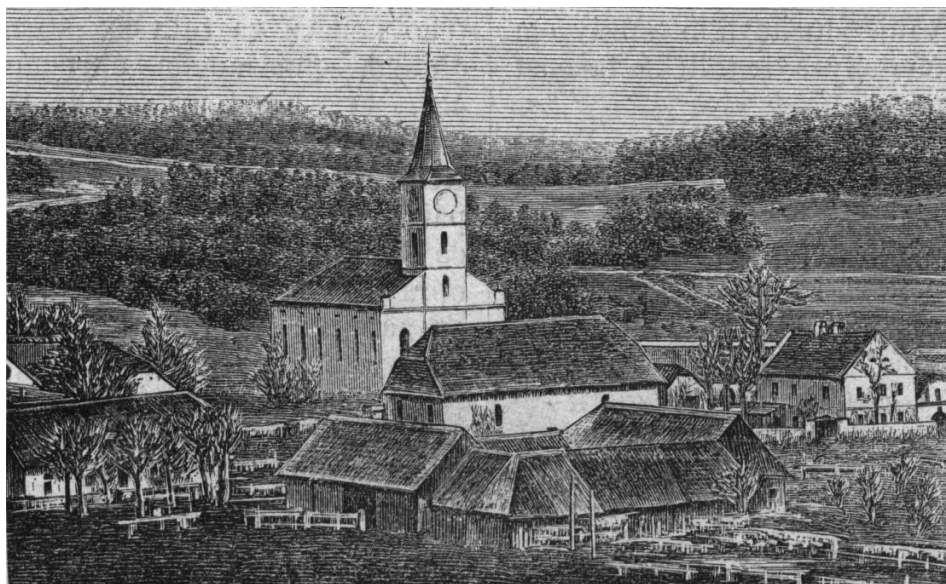
En 2001 le 11^{ème} Colloque des Musées protestants européens avait lieu à Telč et à Velká Lhota

Inauguration de la 2^{ème} exposition permanente
*Le passé vivant dans les villages au pieds de la colline
Hradisko*

16 juin 2019

Notre association a préparé la présentation détaillée de l'ensemble de sujets régionaux y compris le premier "fichier" complet de l'Église locale en 1782.

La division indésirable de la Réforme tchèque en deux Églises tolérées.



Le temple avec la tour (auparavant réformé) de 1874 et le temple protestant d'origine (auparavant luthérien) de 1783 - avant la reconstruction.

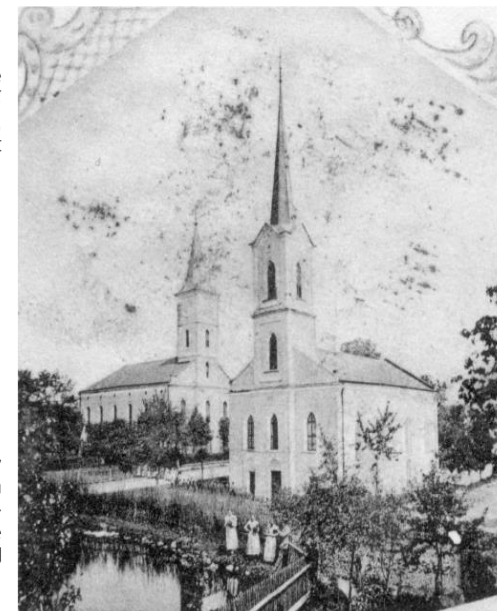
Velkolhotecko

Ke spojení došlo samozřejmě i ve Velké Lhotě u Dačic. Dosavadní faráři obou sborů dobrovolně odešli, aby sjednocený sbor mohl nastoupit zcela novou společnou cestu.



Oskar Opočenský Jan Václavík

Ve Velké Lhotě ovšem zůstaly zachovány budovy v původním uspořádání. Je dobře, že zůstaly - mohou nyní zcela v duchu české reformace sloužit i zájemcům z řad širší veřejnosti.



Obrázek 1: Evangelické kostely a škola ve Velké Lhotě. Převzato z pohlednice z r. 1901.

Velká Lhota en 1918 (la fusion des deux fractions forcées de la Réforme tchèque en Église évangélique des Frères tchèques).
Les deux temples, l'école et les derniers pasteurs des Églises locales, réformée et luthérienne.